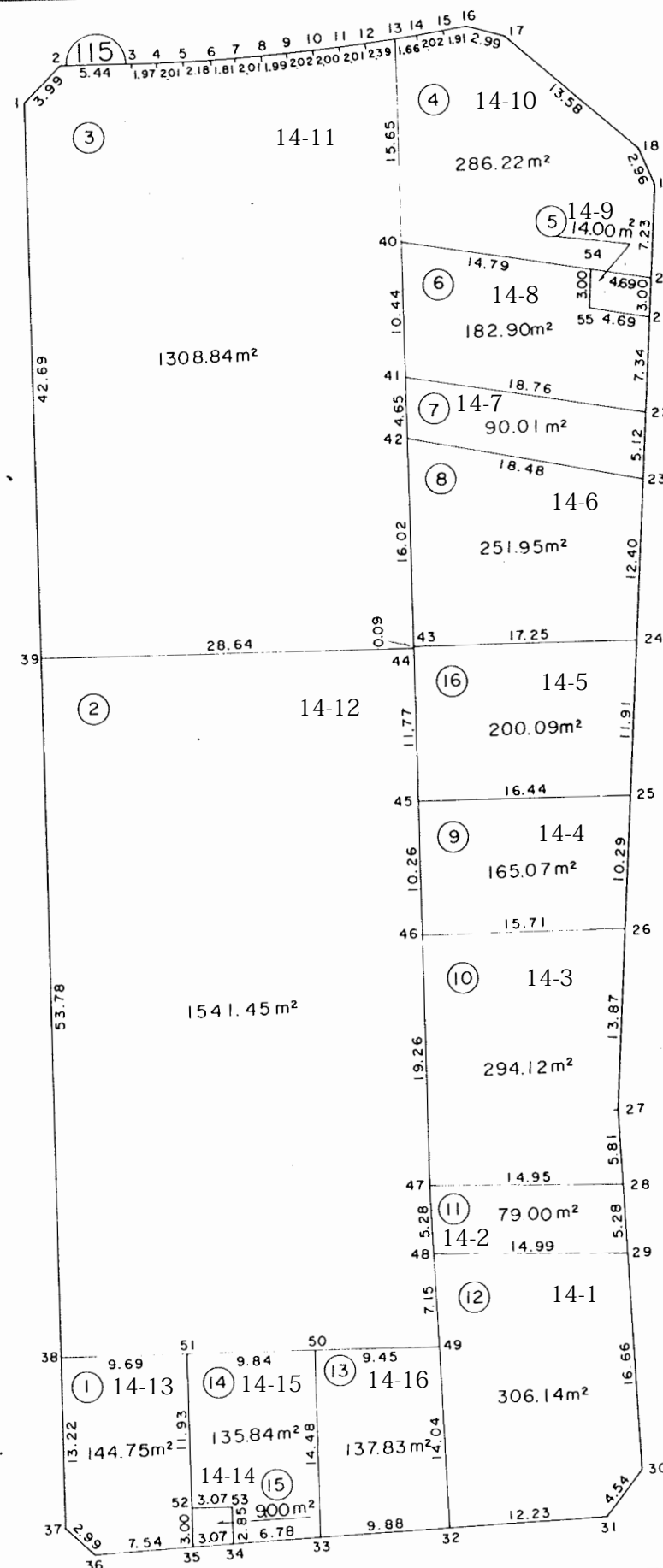


# 泉台三丁目 1 4 番地 1 ~ 1 6



## 参考資料

※記載内容は換地処分当時のものです。 上尾市

# 面積（座標法）計算書

## 参考資料

※記載内容は換地処分当時のものです。 上尾市

地番	14-1	面積	306.1491680		
測点名	X座標	Y座標	距離	方向角	夾角
48	-1534.212	-24861.976	14.997	98-32-2	86-56-27
29	-1536.438	-24847.145	16.668	185-0-29	93-31-33
30	-1553.042	-24848.600	4.543	224-35-55	140-24-34
31	-1556.277	-24851.790	12.238	274-30-14	130-5-41
32	-1555.316	-24863.990	14.041	5-26-22	89-3-52
49	-1541.338	-24862.659	7.159	5-28-29	179-57-52

地番	14-2	面積	79.0086670		
測点名	X座標	Y座標	距離	方向角	夾角
47	-1528.948	-24861.476	14.959	98-34-23	86-51-10
28	-1531.178	-24846.684	5.280	185-0-29	93-33-54
29	-1536.438	-24847.145	14.997	278-32-2	86-28-27
48	-1534.212	-24861.976	5.288	5-25-33	93-6-29

地番	14-3	面積	294.1290540		
測点名	X座標	Y座標	距離	方向角	夾角
46	-1509.829	-24859.078	15.712	97-7-32	90-1-25
26	-1511.778	-24843.487	13.873	191-9-48	85-57-44
27	-1525.389	-24846.173	5.812	185-2-40	186-7-8
28	-1531.178	-24846.684	14.959	278-34-23	86-28-17
47	-1528.948	-24861.476	19.269	7-8-56	91-25-27

地番	14-4	面積	165.0788125		
測点名	X座標	Y座標	距離	方向角	夾角
45	-1499.639	-24857.806	16.443	97-8-14	89-58-42
25	-1501.682	-24841.490	10.292	191-11-19	85-56-54
26	-1511.778	-24843.487	15.712	277-7-32	94-3-48
46	-1509.829	-24859.078	10.269	7-6-55	90-0-37

地番	14-5	面積	200.0953785		
測点名	X座標	Y座標	距離	方向角	夾角
43	-1487.864	-24856.302	17.253	97-6-6	90-51-22
24	-1489.997	-24839.181	11.911	191-10-40	85-55-25
25	-1501.682	-24841.490	16.443	277-8-14	94-2-27
45	-1499.639	-24857.806	11.777	7-16-24	89-51-49
44	-1487.957	-24856.315	0.094	7-57-27	179-18-57

地番	14-6	面積	251.9537000		
測点名	X座標	Y座標	距離	方向角	夾角
42	-1471.961	-24854.311	18.485	108-30-20	78-37-50
23	-1477.828	-24836.782	12.403	191-9-8	97-21-12
24	-1489.997	-24839.181	17.253	277-6-6	94-3-3
43	-1487.864	-24856.302	16.027	7-8-10	89-57-56

地番	14-7	面積	90.0194450		
測点名	X座標	Y座標	距離	方向角	夾角
41	-1467.338	-24853.742	18.765	106-55-32	80-5-28
22	-1472.801	-24835.790	5.124	191-9-47	95-45-45
23	-1477.828	-24836.782	18.485	288-30-20	82-39-27
42	-1471.961	-24854.311	4.658	7-1-0	101-29-20

地番	14-8	面積	182.9071900		
測点名	X座標	Y座標	距離	方向角	夾角
40	-1456.973	-24852.440	14.797	106-55-33	80-14-2
54	-1461.281	-24838.284	3.000	191-6-56	95-48-37
55	-1464.225	-24838.863	4.692	106-55-33	246-11-23
21	-1465.591	-24834.373	7.348	191-6-56	95-48-37
22	-1472.801	-24835.790	18.765	286-55-32	84-11-24
41	-1467.338	-24853.742	10.446	7-9-35	99-45-57

地番	14-9	面積	14.0073190		
測点名	X座標	Y座標	距離	方向角	夾角
54	-1461.281	-24838.284	4.692	106-55-33	84-11-23
20	-1462.647	-24833.795	3.000	191-6-56	95-48-37
21	-1465.591	-24834.373	4.692	286-55-33	84-11-23
55	-1464.225	-24838.863	3.000	11-6-56	95-48-37

地番	14-10	面積	286.2233550		
測点名	X座標	Y座標	距離	方向角	夾角
13	-1441.437	-24850.486	1.663	89-12-27	97-57-39
14	-1441.414	-24848.823	2.020	88-55-20	180-17-7
15	-1441.376	-24846.803	1.913	88-6-46	180-48-34
16	-1441.313	-24844.891	2.992	112-52-18	155-14-28
17	-1442.476	-24842.134	13.588	138-43-25	154-8-53
18	-1452.688	-24833.170	2.961	164-48-15	153-55-10
19	-1455.545	-24832.394	7.239	191-9-34	153-38-42
20	-1462.647	-24833.795	4.692	286-55-33	84-14-0
54	-1461.281	-24838.284	14.797	286-55-33	180-0-0
40	-1456.973	-24852.440	15.658	7-10-7	99-45-26

# 面積（座標法）計算書

## 参考資料

※記載内容は換地処分当時のものです。 上尾市

地番 14-11		面積 1308.8495050			
測点名	X座標	Y座標	距離	方向角	夾角
1	-1442.024	-24879.428	3.993	52-15-48	134-52-51
2	-1439.580	-24876.270	5.443	97-11-53	135-3-55
3	-1440.262	-24870.870	1.973	96-39-51	180-32-3
4	-1440.491	-24868.910	2.015	95-46-53	180-52-58
5	-1440.694	-24866.905	2.189	95-33-25	180-13-28
6	-1440.906	-24864.726	1.814	94-35-7	180-58-18
7	-1441.051	-24862.918	2.016	93-46-55	180-48-12
8	-1441.184	-24860.906	1.990	92-56-19	180-50-36
9	-1441.286	-24858.919	2.026	92-32-46	180-23-33
10	-1441.376	-24856.895	2.005	91-25-45	181-7-1
11	-1441.426	-24854.891	2.015	90-37-32	180-48-13
12	-1441.448	-24852.876	2.390	89-44-11	180-53-21
13	-1441.437	-24850.486	15.658	187-10-7	82-34-4
40	-1456.973	-24852.440	10.446	187-9-35	180-0-32
41	-1467.338	-24853.742	4.658	187-1-0	180-8-35
42	-1471.961	-24854.311	16.027	187-8-10	179-52-50
43	-1487.864	-24856.302	0.094	187-57-27	179-10-43
44	-1487.957	-24856.315	28.646	277-9-18	90-48-9
39	-1484.389	-24884.738	42.696	7-8-39	90-0-39

地番 14-12		面積 1541.4503580			
測点名	X座標	Y座標	距離	方向角	夾角
39	-1484.389	-24884.738	28.646	97-9-18	89-59-41
44	-1487.957	-24856.315	11.777	187-16-24	89-52-54
45	-1499.639	-24857.806	10.269	187-6-55	180-9-29
46	-1509.829	-24859.078	19.269	187-8-56	179-57-59
47	-1528.948	-24861.476	5.288	185-25-33	181-43-23
48	-1534.212	-24861.976	7.159	185-28-29	179-57-4
49	-1541.338	-24862.659	9.454	277-7-17	88-21-13
50	-1540.166	-24872.040	9.845	277-9-14	179-58-3
51	-1538.940	-24881.808	9.697	277-1-31	180-7-43
38	-1537.754	-24891.432	53.783	7-8-59	89-52-32

地番 14-13		面積 144.7583035			
測点名	X座標	Y座標	距離	方向角	夾角
38	-1537.754	-24891.432	9.697	97-1-31	90-11-18
51	-1538.940	-24881.808	11.937	187-9-40	89-51-51
52	-1550.783	-24883.296	3.000	187-9-40	180-0-0
35	-1553.760	-24883.670	7.545	274-23-9	92-46-31
36	-1553.183	-24891.193	2.993	320-37-33	133-45-37
37	-1550.869	-24893.092	13.220	7-12-49	133-24-43

地番 14-14		面積 9.0054110			
測点名	X座標	Y座標	距離	方向角	夾角
52	-1550.783	-24883.296	3.074	97-9-40	90-0-0
53	-1551.167	-24880.246	2.858	187-9-40	90-0-0
34	-1554.003	-24880.602	3.077	274-31-33	92-38-8
35	-1553.760	-24883.670	3.000	7-9-40	87-21-52

地番 14-15		面積 135.8496765			
測点名	X座標	Y座標	距離	方向角	夾角
51	-1538.940	-24881.808	9.845	97-9-14	90-0-26
50	-1540.166	-24872.040	14.484	187-8-34	90-0-40
33	-1554.538	-24873.841	6.782	274-31-33	92-37-1
34	-1554.003	-24880.602	2.858	7-9-40	87-21-52
53	-1551.167	-24880.246	3.074	277-9-40	270-0-0
52	-1550.783	-24883.296	11.937	7-9-40	90-0-0

地番 14-16		面積 137.8336500			
測点名	X座標	Y座標	距離	方向角	夾角
50	-1540.166	-24872.040	9.454	97-7-17	90-1-17
49	-1541.338	-24862.659	14.041	185-26-22	91-40-55
32	-1555.316	-24863.990	9.882	274-30-56	90-55-25
33	-1554.538	-24873.841	14.484	7-8-34	87-22-23